

FlyerFabrik

Datenblatt



Wie können wir
Ihnen helfen?

Fragen & Hilfe

Gerne beraten und unterstützen wir Sie auch kostenlos telefonisch unter
09931 / 91 200 91 oder per Mail info@flyerfabrik.de



1. Ausrichtung

- Alle Dokumentseiten einheitlich in der gewünschten Ausrichtung des Formats anliefern: **Hoch- oder Querformat**
- Eine Mischung von Hochformat und Querformat ist nicht möglich
- Die Ausrichtung des Formats muss bereits im Layoutprogramm entsprechend angelegt werden
- Die Ausrichtung des Formats muss mit der Leserichtung des Layouts übereinstimmen

2. Reihenfolge der Dokumentseiten

- Die Seiten müssen chronologisch fortlaufend sein, beginnend mit der Seite 1/Titel (z.B. bei Broschüren)

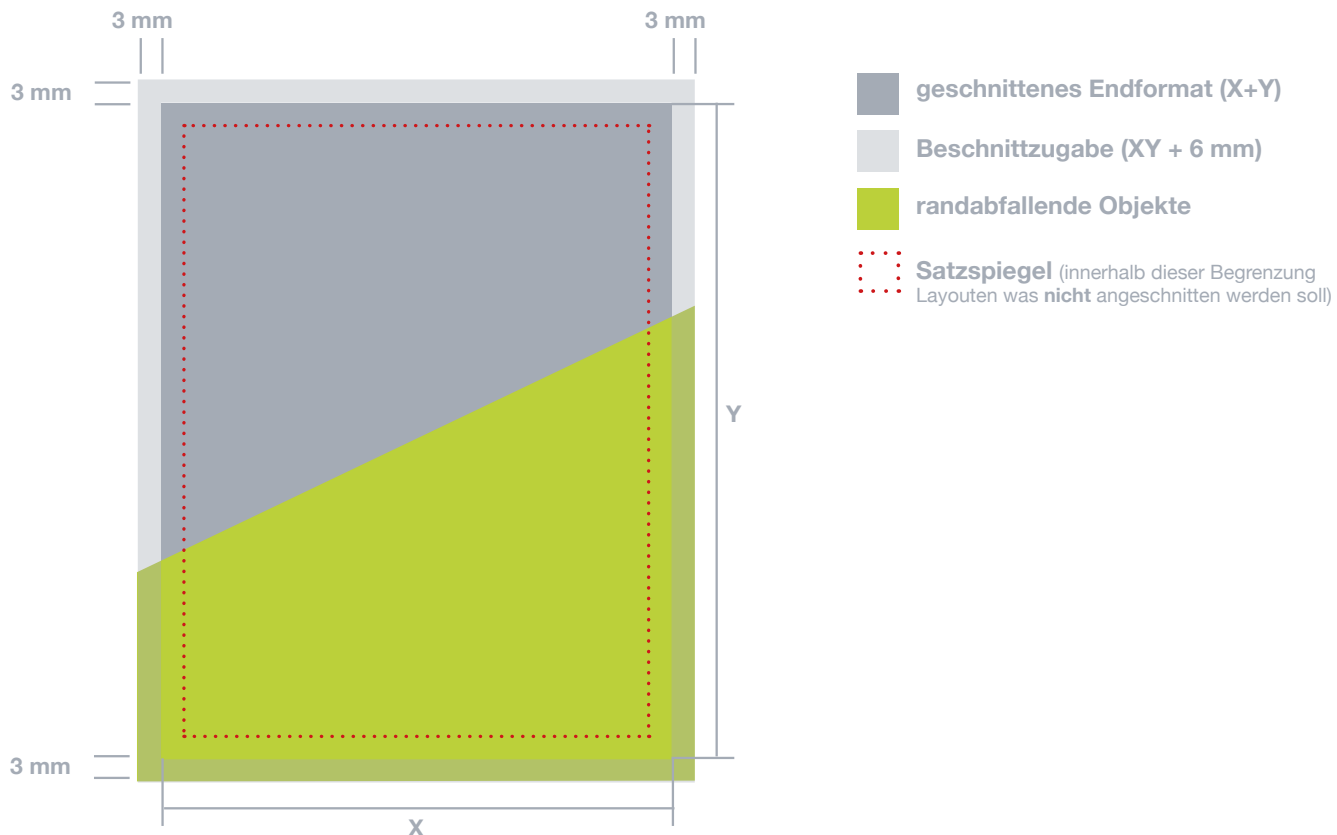
3. Farben / Auflösung / Farbauftrag / PDF-Vorgaben

- Die Druckdaten müssen in CMYK (Cyan, Magenta, Yellow, Key = Schwarz) angelegt sein. Keine Sonderfarben!*
- Die JPG Bildauflösung muss 300 dpi (Qualitätsstufe: 12) betragen. Auch eingebettete Bilder in PDF-Dokumenten.
- Der maximale Farbauftrag darf 240% nicht überschreiten.*
- PDF-Daten müssen im PDF-X3 Standard angeliefert werden.*

4. Beschnittzugabe und Satzspiegel (s. Beispiel unten)

- Alle Daten sind mit umlaufend 3 mm Beschnitt anzulegen (Endformat + 6 mm)
- Zur Schnittkante sollte ein Sicherheitsabstand von 2-5 mm eingehalten werden (Satzspiegel)

* Außer bei Heißfolienprägung



Fragen & Hilfe

Gerne beraten und unterstützen wir Sie auch kostenlos telefonisch unter 09931 / 91 200 91 oder per Mail info@flyerfabrik.de



5. Dateiformate

- Datensätze müssen als Excel-Datei gespeichert sein (.xls /.xlsx)
- Keine Text-Formatierungen (Fett, Kursiv, usw.)
- Die Datei kann beim Druckdatenupload als .zip Datei zusammen mit den Druckvorlagen hochgeladen werden. (Alternativ: nach der Bestellung per E-Mail, mit Angabe der Auftragsnummer. Die Auftragsnummer finden Sie in der Auftragsbestätigung oben links)

6. Aufbau Datensätze (normale Personalisierung)

- Das folgende Beispiel zeigt den Aufbau einer Exceldatei für die Personalisierung von Adresse und Anrede

Firma	Vorname	Nachname	Straße	PLZ	Ort	Land	Anrede
Sample GmbH	Max	Stroh	Feldweg 1	12345	Musterort	Deutschland	Lieber Max Stroh,
Muster GmbH	Tom	Meisner	Hauptstr. 8	6789	Musterort	Österreich	Sehr geehrter Herr Meisner,
xxxxxx	xxxxxx	xxxxxx	xxxxxx	xxxxxx	xxxxxx	xxxxxx	xxxxxx
xxxxxx	xxxxxx	xxxxxx	xxxxxx	xxxxxx	xxxxxx	xxxxxx	xxxxxx

7. Aufbau Datensätze (Bild-Personalisierung)

- Das folgende Beispiel zeigt den Aufbau einer Exceldatei für die Personalisierung von Bildern.
- In der Kopfzeile muss folgendes stehen: „@Bild“
- In den folgenden Zeilen muss der exakte Dateiname der zu personalisierenden Bilddatei stehen.
- Die Bilder müssen in einer einheitlichen Größe (Seitenverhältnis) und Auflösung angelegt sein.
- Die Bilddaten können zusammen mit der Exceldatei als .zip gespeichert werden.

@Bild						
Musterbild_01.jpg						
Musterbild_02.jpg						
xxxxxx						
xxxxxx						

Fragen & Hilfe

Gerne beraten und unterstützen wir Sie auch kostenlos telefonisch unter 09931 / 91 200 91 oder per Mail info@flyerfabrik.de



9. Farben / Auflösung / Farbauftrag / PDF-Vorgaben

- Die Druckdaten müssen in CMYK (Cyan, Magenta, Yellow, Key = Schwarz) angelegt sein.
- Die JPG Bildauflösung muss 300 dpi (Qualitätsstufe: 12) betragen. Auch eingebettete Bilder in PDF-Dokumenten.
- Alle Elemente die geprägt werden sollen müssen mit 400% Farbauftrag angelegt sein:
C = 100% / M = 100 % / Y = 100 % / K = 100 %
- Alle Schriften müssen in Pfade konvertiert sein.
- Kleinstmögliche Schriftgröße = 9 pt (Schriften mit Serifen 15 pt)
- Kleinstmögliche Linienstärke = 1 pt
- Es dürfen **KEINE** Farbprofile eingebettet sein!

10. Reihenfolge der Dokumentenseiten / Upload

- Die Seiten müssen in folgender Reihenfolge angelegt sein:
 1. Seite = Rückseite / Innenseite
 2. Seite = Vorderseite / Außenseite mit Elemente für Folienprägung
 3. Seite = Wiederdruck Vorderseite / Außenseite (Farbdruck)
- Seite 1 + 2 müssen als „Rückseite“ hochgeladen werden.
- Seite 3 muss als „Vorderseite“ hochgeladen werden.

Seite 1 (Rückseite)



Seite 2 (Folienprägung)



Seite 3 (Wiederdruck)



Speichern als ein Dokument „Rückseite“

Speichern als „Vorderseite“

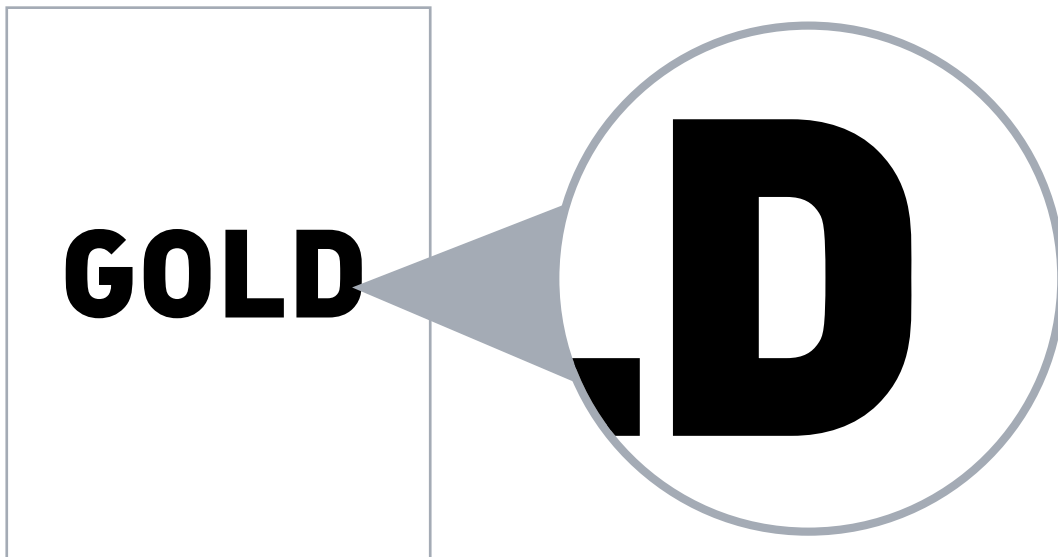
Endprodukt (z.B. in Gold)



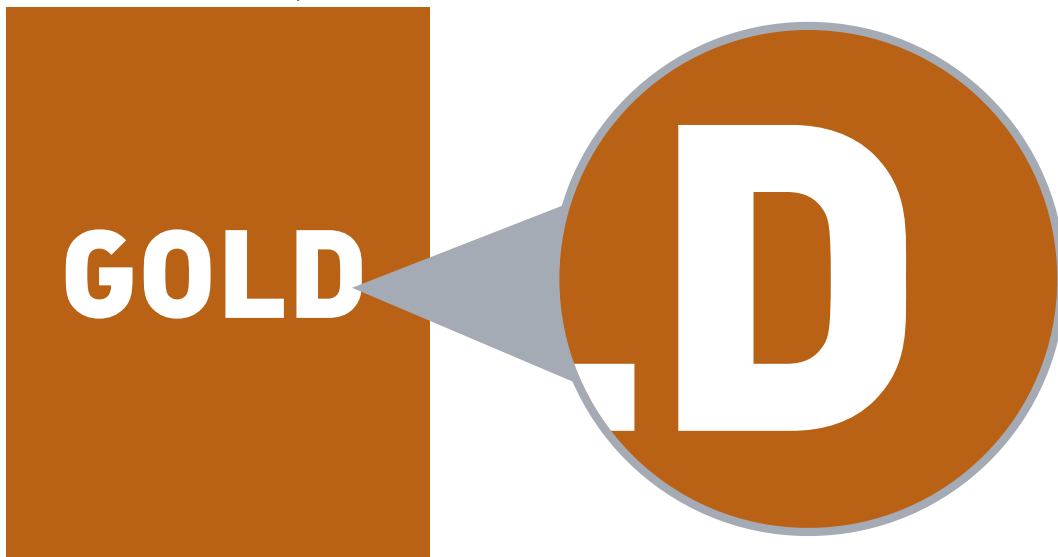
11. Überfüllung für geprägte Elemente die nicht auf weißem Hintergrund stehen

- Geprägte Elemente müssen umlaufend um 0,5 pt überfüllt werden, damit keine weißen Blitzkanten entstehen
- Die Überfüllung muss auch mit 400% Farbauftrag angelegt sein.

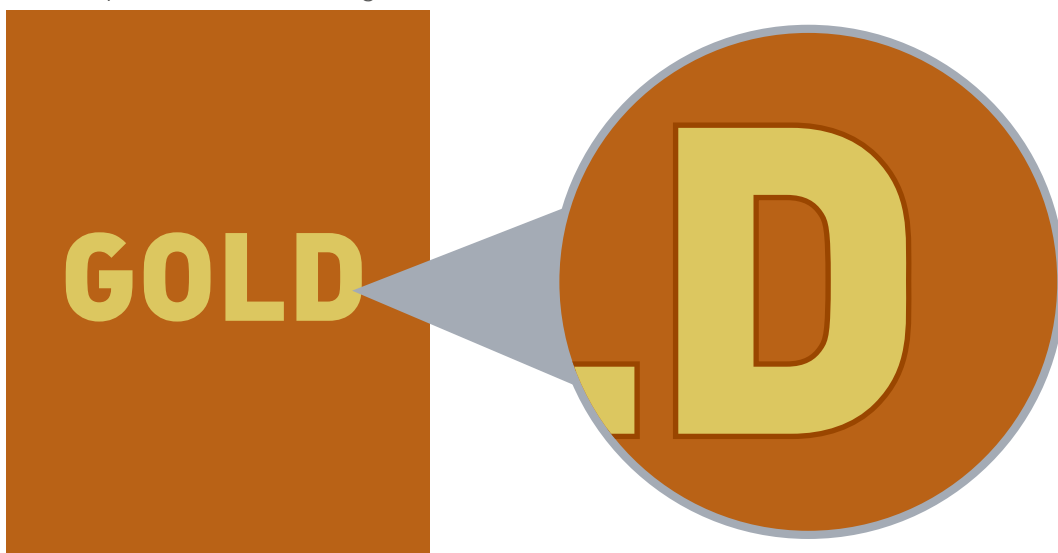
Folienpräger mit 0,5 pt Kontur



Wiederdruck ohne 0,5 pt Kontur



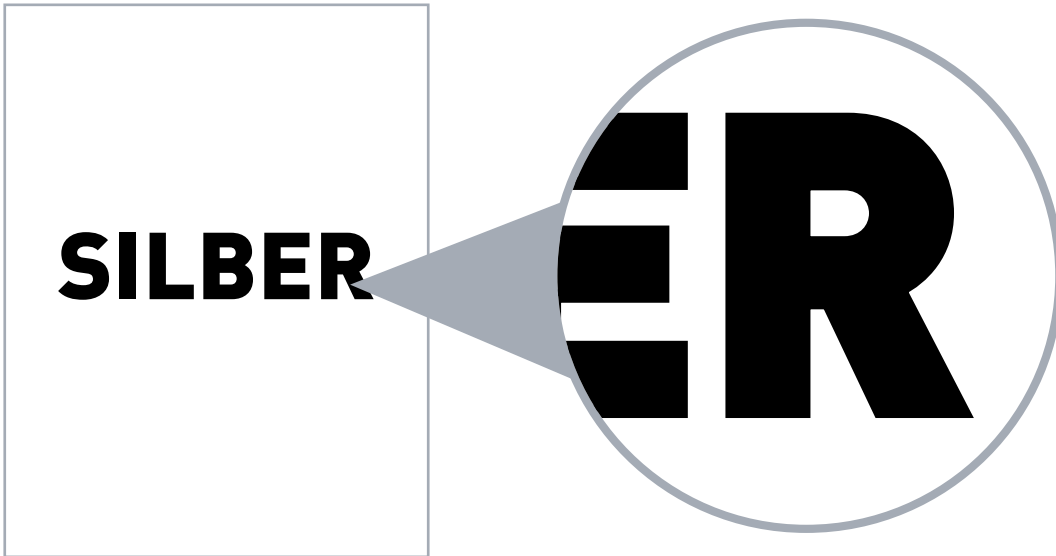
Endprodukt mit Überfüllung



11. Überfüllung bei Silberfolienprägung + 4c Druck (bedruckte Silberfolie)

- Geprägte Elemente sollen nicht überfüllt sein.
- Nur der Wiederdruck muss mit umlaufend 0,25 pt überfüllt sein.

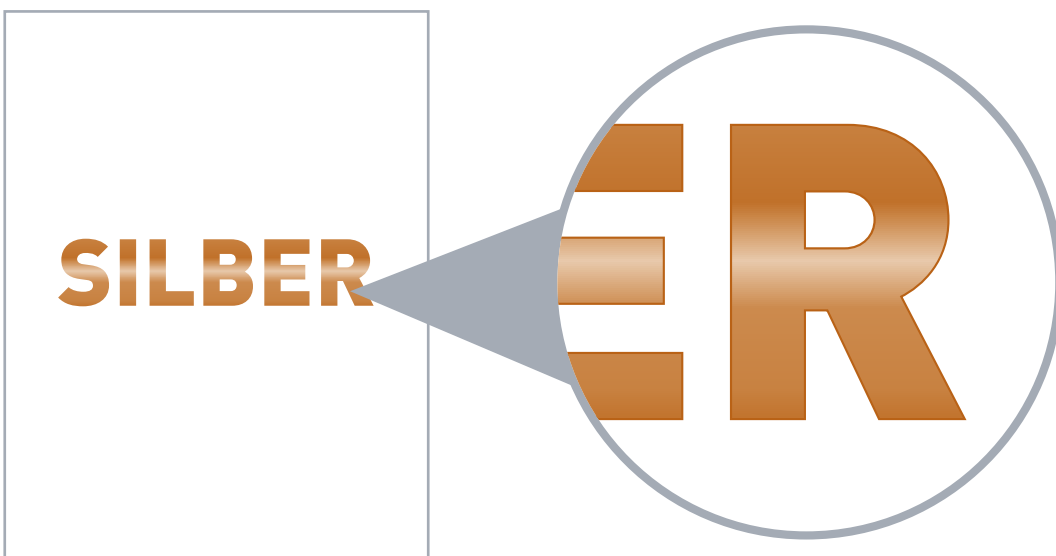
Folienpräger ohne 0,25 pt Kontur



Wiederdruck mit 0,25 pt Kontur



Endprodukt mit Überfüllung





5. Formattabelle

Datenformat = das von Ihnen anzuliefernde Format als PDF oder JPG

WF = Wickelfalz | ZZF = Zick Zack Falz.

Bei allen Falzflyern/Klappkarten sind die Falzungen in den Layoutvorlagen eingezeichnet!

Format	geschnittenes Endformat	Datenformat inkl. 3 mm Beschnitt	Anmerkungen
DIN A7	7,4 x 10,5 cm	8 x 11,1 cm	auch als Foldervariante (s. unten)
DIN A6	10,5 x 14,8 cm	11,1 x 15,4 cm	auch als Foldervariante (s. unten)
DIN A5	14,8 x 21 cm	15,4 x 21,6 cm	auch als Foldervariante (s. unten)
DIN A4	21 x 29,7 cm	21,6 x 30,3 cm	auch als Foldervariante (s. unten)
DIN A3	29,7 x 42 cm	30,3 x 42,6 cm	
DIN A2	42 x 59,4 cm	42,6 x 60 cm	bei Auflagen von 1 - 50: ohne Beschnitt
DIN A1	59,4 x 84 cm	60 x 84,6 cm	bei Auflagen von 1 - 50: ohne Beschnitt
DIN A0	84 x 118,8 cm	84,6 x 119,4 cm	bei Auflagen von 1 - 20: ohne Beschnitt
DIN Lang	9,9 x 21 cm	10,5 x 21,6 cm	auch als Foldervariante (s. unten)
DIN Lang Maxi	10,5 x 21 cm	11,1 x 21,6 cm	
Postkarte Maxi	12,5 x 23,5 cm	13,1 x 24,1 cm	
Postkarte Quadrat Mini	9,8 x 9,8 cm	10,4 x 10,4 cm	
Postkarte Quadrat CD	12,1 x 12,1 cm	12,7 x 12,7 cm	
Postkarte Quadrat Medium	14,8 x 14,8 cm	15,4 x 15,4 cm	
Postkarte Quadrat Maxi	21 x 21 cm	21,6 x 21,6 cm	
Bon/Visitenkarte	8,5 x 5,5 cm	9,1 x 6,1 cm	auch als Klappvariante (s. unten)
Visitenkarte 9 x 5	9 x 5 cm	9,6 x 5,6 cm	auch als Klappvariante (s. unten)
Bon Groß	6 x 10,3 cm	6,6 x 10,9 cm	
Ticket	6 x 14,5 cm	6,6 x 15,1 cm	
Quadrat Mini	10 x 10 cm	10,6 x 10,6 cm	auch als Klappvariante (s. unten)
Quadrat Medium	14,8 x 14,8 cm	15,4 x 15,4 cm	auch als Klappvariante (s. unten)
Quadrat Maxi	21 x 21 cm	21,6 x 21,6 cm	auch als Klappvariante (s. unten)
CD	12 x 12 cm	12,6 x 12,6 cm	
DVD	27,1 x 18,4	27,7 x 19 cm	
Orderrücken schmal	3,8 x 19,5 cm	4,4 x 21,1 cm	
Orderrücken breit	6,5 x 19,5 cm	7,1 x 21,1 cm	

Format	geschnittenes Format	Datenformat inkl. 3mm Beschnitt	Gefalztes Endformat • Falzungen (v.l.n.r. ausgehend von Außenseite)
DIN Lang WF - 6 S.	29,7 x 21 cm	30,3 x 21,6 cm	10 x 21 cm • 9,7 19,7 cm
DIN Lang WF - 8 S.	39,7 x 21 cm	40,3 x 21,6 cm	10,1 x 21 cm • 9,7 19,6 29,6 cm
DIN Lang ZZF - 6 S.	29,7 x 21 cm	30,3 x 21,6 cm	9,9 x 21 cm • 9,9 19,8 cm
DIN Lang ZZF - 8 S.	39,7 x 21 cm	40,3 x 21,6 cm	10 x 21 cm • 9,9 19,8 29,7 cm
DIN Lang Hoch - 4 S.	19,8 x 21 cm	20,4 x 21,6 cm	9,9 x 21 cm • 9,9 cm
DIN Lang Quer - 4 S.	42 x 9,9 cm	42,6 x 10,5 cm	21 x 9,9 cm • 21 cm
DIN Lang Maxi Hoch 4 S.	21 x 21 cm	21,6 x 21,6 cm	10,5 x 21 cm • 10,5 cm
DIN Lang Maxi Quer 4 S.	42 x 10,5 cm	42,6 x 11,1 cm	21 x 10,5 cm • 21 cm
DIN A7 Hoch - 4 S.	14,8 x 10,5 cm	15,4 x 11,1 cm	7,4 x 10,5 cm • 7,4 cm
DIN A7 Quer - 4 S.	21 x 7,4 cm	21,6 x 8 cm	10,5 x 7,4 cm • 10,5 cm
DIN A7 Hoch ZZF - 6 S.	22,2 x 10,5 cm	22,8 x 11,1 cm	7,4 x 10,5 cm • 7,4 14,8 cm
DIN A7 Hoch ZZF - 8 S.	29,6 x 10,5 cm	30,2 x 11,1 cm	7,4 x 10,5 cm • 7,4 14,8 22,2 cm
DIN A7 Hoch ZZF - 10 S.	37 x 10,5 cm	37,6 x 11,1 cm	7,4 x 10,5 cm • 7,4 14,8 22,2 29,6 cm
DIN A7 Hoch ZZF - 12 S.	44,4 x 10,5 cm	45 x 11,1 cm	7,4 x 10,5 cm • 7,4 14,8 22,2 29,6 37 cm
DIN A7 Hoch ZZF - 16 S.	57,9 x 10,5 cm	58,5 cm x 11,1	7,4 x 10,5 cm • 7,2 14,4 21,6 28,8 36 43,3 50,7 cm
DIN A6 Hoch - 4 S.	21 x 14,8 cm	21,6 x 15,4 cm	10,5 x 14,8 cm • 10,5 cm
DIN A6 Quer - 4 S.	29,7 x 10,5 cm	30,3 x 11,1 cm	14,8 x 10,5 cm • 14,8 cm
DIN A5 Hoch - 4 S.	29,7 x 21 cm	30,3 x 21,6 cm	14,8 x 21 cm • 14,8 cm
DIN A5 Hoch WF - 6 S.	44,4 x 21 cm	45 x 21,6 cm	14,9 x 21 cm • 14,6 14,9 cm
DIN A5 Hoch WF - 8 S.	59,2 x 21 cm	59,8 x 21,6 cm	15 x 21 cm • 14,5 14,8 14,9 cm
DIN A5 Quer WF - 4 S.	42 x 14,8 cm	42,6 x 15,4 cm	21 x 14,8 cm • 21 cm
DIN A4 Hoch - 4 S.	42 x 29,7 cm	42,6 x 30,3 cm	21 x 29,7 cm • 21 cm
DIN A4 Hoch WF - 6 S.	63 x 29,7 cm	63,6 x 30,3 cm	21,1 x 29,7 cm • 20,8 21,1 cm
DIN A4 Hoch ZZF - 6 S.	63 x 29,7 cm	63,6 x 30,3 cm	21 x 29,7 cm • 21 21 cm
Quadrat Mini - 4 S.	20 x 10 cm	20,6 x 10,6 cm	10 x 10 cm • 10 cm

Quadrat Medi. - 4 S.	29,6 x 14,8 cm	30,2 x 15,4 cm	14,8 x 14,8 cm • 14,8 cm
Quadrat Maxi - 4 S.	42 x 21 cm	42,6 x 21,6 cm	21 x 21 cm • 21 cm
Visitenk. Hoch - 4 S.	11 x 8,5 cm	11,6 x 9,1 cm	5,5 x 8,5 cm • 5,5 cm
Visitenk. Quer - 4 S.	17 x 5,5 cm	17,6 x 6,1 cm	8,5 x 5,5 cm • 8,5 cm
Visitenk. 9 x 5 Hoch - 4 S.	10 x 9 cm	10,6 x 9,6 cm	5 x 9 cm • 5 cm
Visitenk. 9 x 5 Quer - 4 S.	18 x 5 cm	18,6 x 5,6 cm	9 x 5 cm • 9 cm