



MEDIUM FIT

- Weiches Popelinematerial mit Stretch
- Cutaway-Kragen mit Stäbchen und weicher Fütterung
- Gefaltete Manschette
- Im Kreuzstich angenähte, passende Perlmutterknöpfe
- Letztes Knopfloch quer
- Abnäher an Rückenteil für eine moderne Passform
- Abgerundeter Saum unten mit eckigen Seitenverstärkungen
- 1 Ersatzknopf
- Doppelfaltnaht seitlich und an Ärmeln

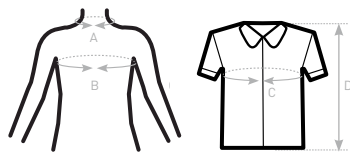


- 97% **gekämmte** Baumwolle - 3% Elasthan
- Popeline
- 135 g/m² **STRETCH**
- S > 4XL
- 1 Stück/Polybeutel & 10 Stück/Karton



DUO CONCEPT
mit B&C Black Tie SSL /women

SIZES [CM]



	US	S	M	L	XL	XXL	XXXL	4XL	5XL	6XL
A COLLAR TO FIT	CM 37/38	39/40	41/42	43/44	45/46	47/48	49/50	-	-	-
	INS 14,5 / 15	15,5	16 / 16,5	17 / 17,5	18	18,5 / 19	19,5	-	-	-
B CHEST TO FIT	CM 92/97	97/102	102/107	107/112	112/117	117/122	122/127	-	-	-
	INS 36/38	38/40	40/42	42/44	44/46	46/48	48/50	-	-	-
C CHEST SIZE	CM 108	113	123	133	138	148	153	-	-	-
D CENTER BACK LENGTH	CM 73	74	76	78	79	81	82	-	-	-



PFLEGELEICHTES KURZARM-HEMD

AUS STRETCH-PEPELINE

CUTAWAY-KRAGEN
MIT STÄBCHEN

GEFALTETE
MANSCHETTE

LETZTES KNOPFLOCH QUER

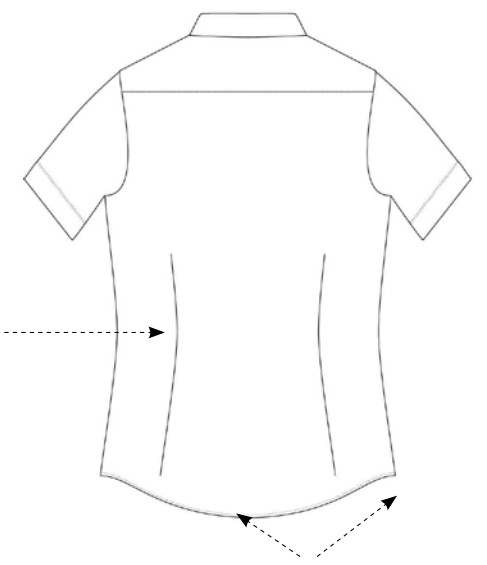
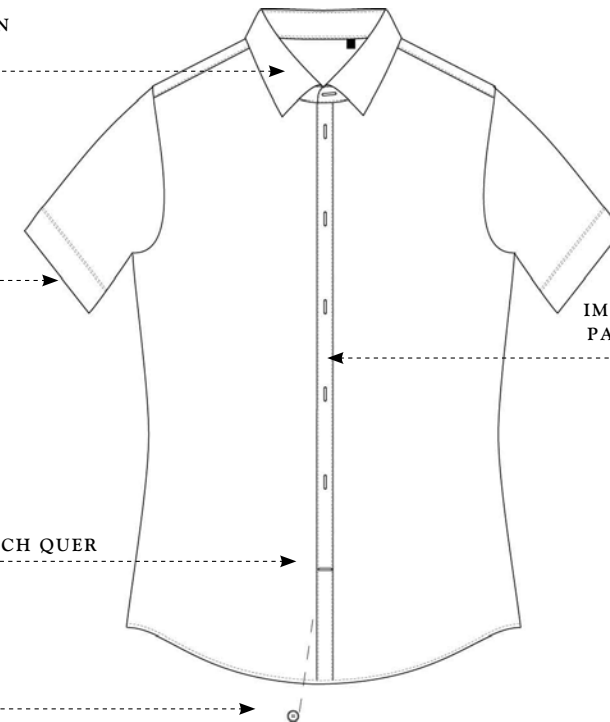
1 ERSATZKNOPF

IM KREUZSTICH ANGENÄHTE,
PASSENDE PERLMUTTKNÖPFE

DOPPELFALTNAHT
SEITLICH UND AN ÄRMELN

ABNÄHER AN
RÜCKENTEIL FÜR
EINE MODERNE
PASSFORM

ABGERUNDETER
SAUM UNTEN MIT ECKIGEN
SEITENVERSTÄRKUNGEN





FITTED

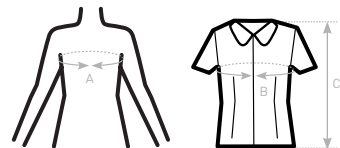
- Weiches Popelinematerial mit Stretch
- Sanft geschwungener, femininer Kragen
- Gefaltete Manschette
- Abnäher an Büste, Vorder- und Rückenteil für Schnitt mit moderner Passform
- Im Kreuzstich angenähte, passende Perlmutterknöpfe
- Letztes Knopfloch quer
- Modern abgerundeter Saum unten
- 1 Ersatzknopf



- 97% **gekämmte** Baumwolle - 3% Elasthan
- Popeline
- 135 g/m² **STRETCH**
- XS > 4XL
- 1 Stück/Polybeutel & 10 Stück/Karton



DUO CONCEPT
mit B&C Black Tie SSL / men



SIZES [CM]

B&C BLACK TIE SSL /W. SW P24	US	XS	S	M	L	XL	XXL	XXXL	4XL	5XL	6XL
A DRESS SIZE	FR 36	38	40	42	44	46	48	50	-	-	-
	IT 40	42	44	46	48	50	52	54	-	-	-
	EU 34	36	38	40	42	44	46	48	-	-	-
	UK 8	10	12	14	16	18	20	22	-	-	-
B CHEST SIZE	CM 88	93	98	103	108	113	118	123	-	-	-
C CENTER BACK LENGTH	CM 65	66	67	68	69	70	71	72	-	-	-



PFLEGELEICHTE KURZARM-BLUSE
AUS STRETCH-PEPELINE

SANFT GESCHWUNGENER, FEMININER KRAGEN

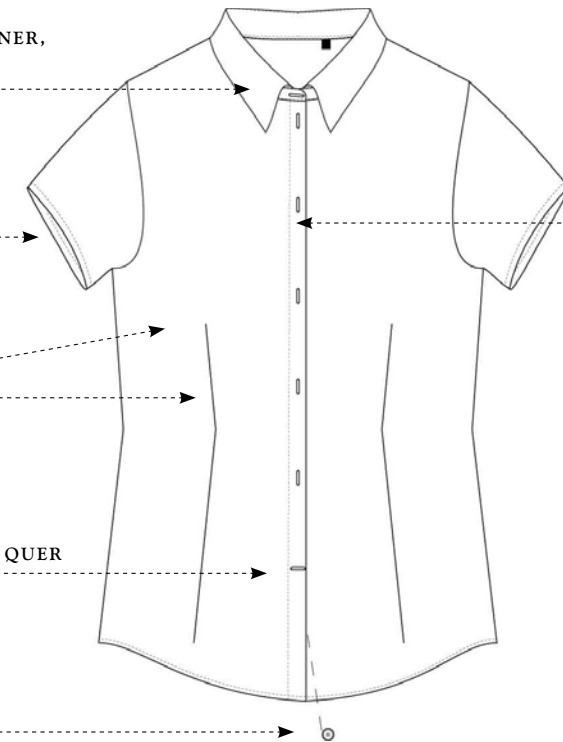
GEFALTETE MANSCHETTE

ABNÄHER AN BÜSTEN UND VORDER

LETZTES KNOPFLOCH QUER

1 ERSATZKNOPF

IM KREUZSTICH ANGENÄHTE, PASSENDE PERLMUTTKNÖPFE



ABNÄHER AN RÜCKENTEIL

MODERN ABGERUNDETER SAUM UNTEN

